

Règlements du jeu

On doit placer toutes les cartes de façon à cacher l'image - face contre table. Tour à tour, les joueurs découvrent 2 cartes. Lorsqu'un joueur découvre une paire d'images, il doit donner **LE NOM EN LANGUE INNUE** pour rejouer. Sinon, c'est à l'autre de jouer. Continuer tant qu'il y a des images sur la table.

Le gagnant est celui qui a obtenu le nombre le plus élevé d'images.



Ces cartes sont **chanceuses**... celui qui trouve la paire rejoue sans avoir à les identifier.



ETAPMANITU



ENSEIGNEMENT PAR LES ARTS À TRAVERS LA CULTURE INNUE



PRODUCTIONS MANITU INC

CP 1243, SUCC BUREAU-CHEF
SEPT-ÎLES, QC G4R 4X7

(514) 216-7535
sam@productionmanitu.com

www.etapmanitu.com

JEU DE MÉMOIRE



Apprendre le nom des animaux en langue innue à partir de cartes sur lesquelles se trouvent l'image de chaque animal.



ENSEIGNEMENT PAR LES ARTS À TRAVERS LA CULTURE INNUE

Natunashkuen



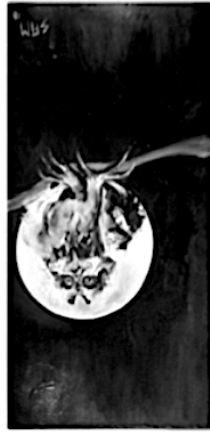
Mashku



Apikushish



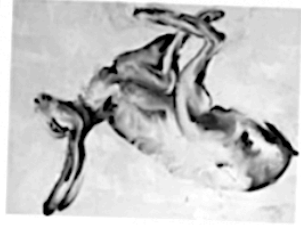
Uhu



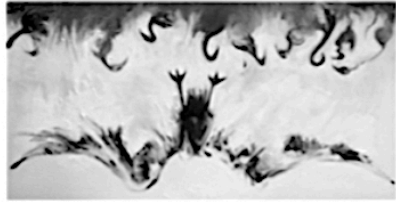
Atiku



Uapush



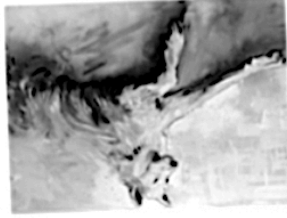
Nishk



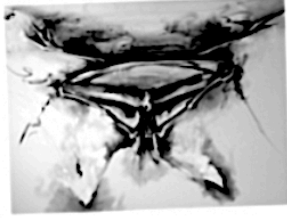
Uapakann



Maikan



Umatshashkuku



Nitshiku



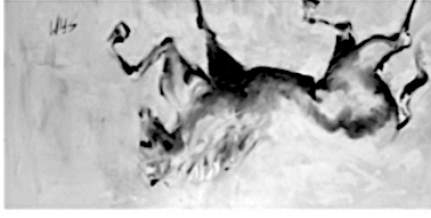
Mishtameku



Pishu



Akapenakashkeue



Kakatshu



Metshu



Nushtsheshu



Trouver le nom des animaux en langue innue à:

<http://dictionnaire.innu-aimun.ca/Words>.